

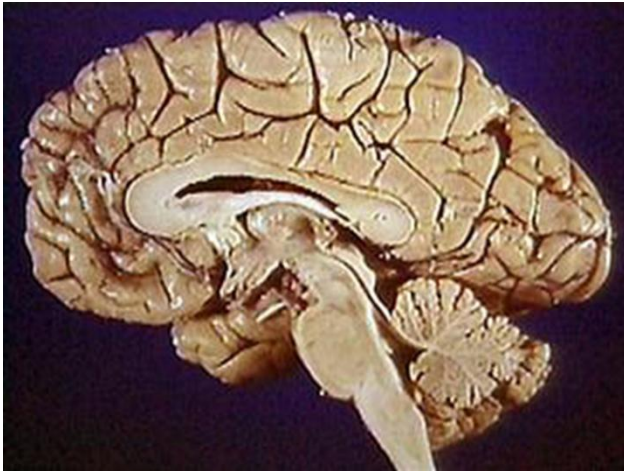
## דף מושגים – דיסקציית מח

**המנינגים - מעטפות המח** – שלושת מעטפות המח

**החומר האפור** – חיצוני = דנדריטים ותאים

**החומר הלבן** – פנימי - אקסונים מצופים מיאלין

**דיאנצפלוון** – הדיאנצפלוון הוא חלק מהמוח הקדמי המכיל מספר רכיבים חשובים במערכת העצבים המרכזית: התלמוס, ההיפותלמוס, ההיפופיזה (בלוטת יותרת המוח), והפיניל (בלוטת האיצטרובל).

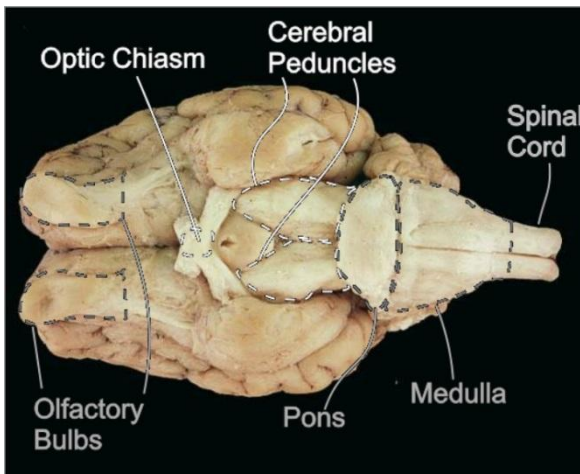


**החדרים הלטרליים 4 3 2** – מערכת החללים מובילי נוזל ה CSF במוח.

**פרה סנטרל ג'ירוס** – אחראי על הצד המוטורי.

**פוסט סנטרל ג'ירוס** - אחראי על הצד הסנסורי.

**לונגיטודיאלפיסור** – התחך החוצה ההמיספירות



**קורפוס קולוסום** - איבר הקרוי גם "קורה", מהווה אגד של סיבי עצב המחברים את שתי אונות המוח, וצורתו כשל בננה. איבר חשוב במערכת העצבים המרכזית, והוא חיוני לתפקוד הקוגניטיבי. קיומו,

בשלב ההיריון, מהווה אינדיקטור חשוב להתפתחות הנורמאלית של מוח העובר, ובסופו של יום תפקידו לאפשר לשתי ההמיספרות במוח לחלוק למידה וזיכרון.

