

דף הכנה – נפרולוגיה

ענה לעצמך על השאלות הבאות:

האם המיקום של הכליות הינו בבטן / באגן / בגב / שום תשובה אינה נכונה

מה מבין הבאים אינו מתפקידי הכליה: ויסות משק המים / איזון היונים וחומציות הגוף / סינון הדם והפרשת חומרי פסולת מטבוליים (במיוחד שתן) וחומרים כימיים זרים.

האם זה נכון כי בעבר היו רופאים טועמים שתן כדי להגיע לאבחנה?

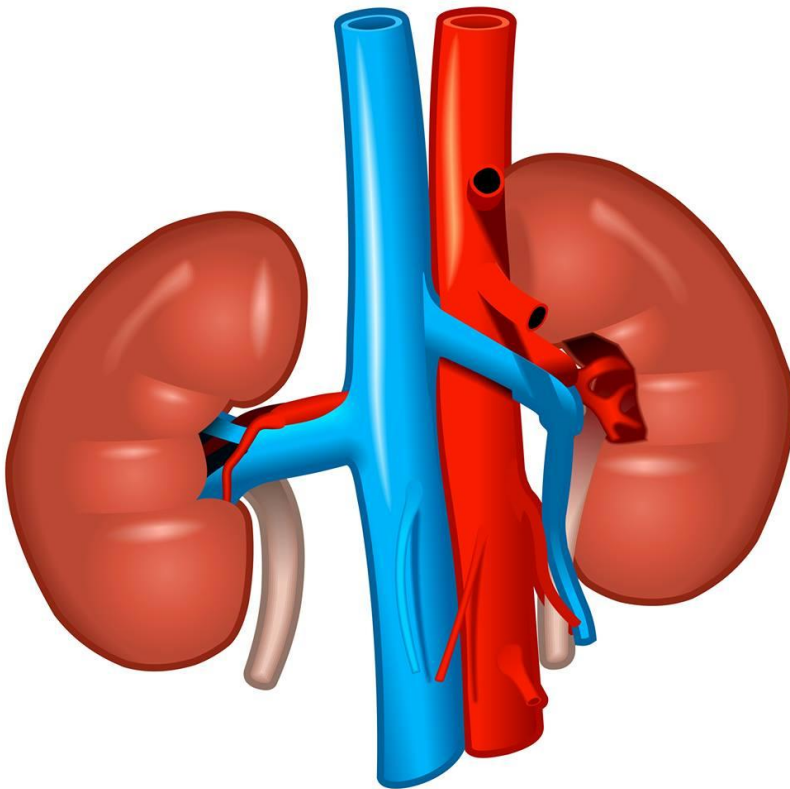
מה מבין הבאים מאפשר את תפקוד הכליה: דופק מהיר / שינה עמוקה / לחץ דם תקין

למה תגרום היצרות של עורק הכליה:

1. חולשה כללית ותחושת בחילה
2. ייבוש הכליה ומותה טרם עת
3. עליית לחץ דם

מהיכן מגיעות לכליה ולדרכי השתן אבנים?

האם הכליה מושפעת מהורמונים, או שזה קשור בכלל למערכת הרבייה בלבד?



לאחר ששאלת עצמך שאלות חשובות אלה – וניסית לענות עליהן...

כעת הזמן להגיע לטכנודע ולחוות פעילות שתשאיר לך את התשובות חקוקות במח!

להתראות בקרוב

צוות הטכנודע